

درباره مدرسه تالاب

”مدرسه تالاب“ فن آموزی چند وجهی و مشارکتی است که درباره تالاب شما را به تفکر وادامی دارد. در آن با تالاب، ارزش ها و کارکردهایش آشنا شده و بر اساس مبنای علمی از اثرات تالاب مثل خودپالایی آبی یا چرخه حیات بخش آب آشنا شوید. بخش های مختلف فن آموز به نحوی طراحی شده که خود را همسفر یک قطره آب می بینید و با تنوع زیستی آن زندگی می کنید و در آخر کار رد دست خود را با دیگران به اشتراک می گذارید تا بیش تر به مسایل از بعد پیوستگی سیستم ها به یکدیگر نگاه کنیم.

هدف مدرسه تالاب کمک به ایجاد نسلی فراگیرنده و حساس به مسایل تالاب و محیط زیست و افزایش سازگاری با تغییر اقلیم است.



رویای ما

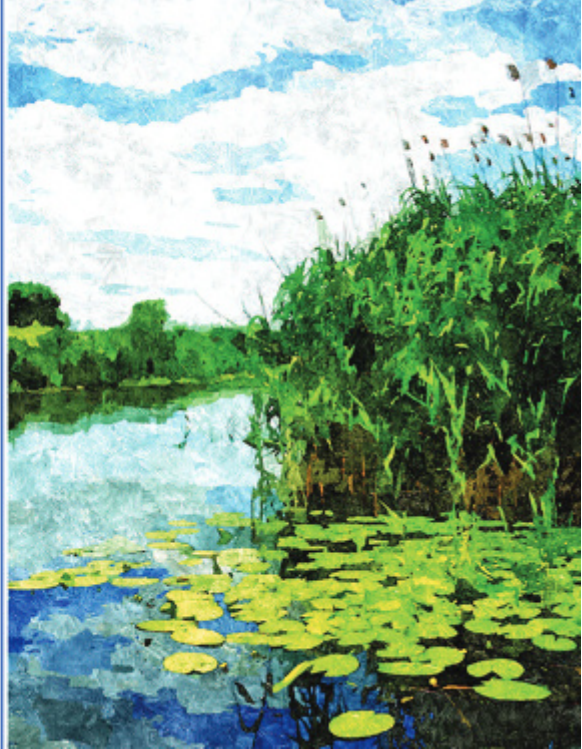
آموزش با کیفیت حق همه کودکان وطن

ما با خواست تغییر نگاه در روش های آموزشی، مدرسه تالاب را طراحی کردیم. آموزش سنتی بهم پیوستگی فرآیندهای حیاتی را بدرستی با مهارت های لازم برای زندگی امروز و درک تاثیرگذاری، روشن نمی سازد و نیاز به شیوه هایی نوینی را نشان می دهد تا سبب بروز خلاقیت در افراد شود تا بتوانند با تغییر در رفتار، توان افزایی و تاثیر گذاری هر روزه را تجربه کنند و مسئولیت بپذیرند تا سطح دسترسی و صدای شان گسترش پیدا کند.

هنوز هم دوران کودکی نقش مهمی در آغاز یادگیری دارد و بکارگیری شیوه های جدید آموزش اغلب بصورت غیررسمی و با جدا کردن کودکان از فضای صرفا آموزشی و رتبه ای یک سویه با درگیر کردن حواس دیداری، شنیداری، گفتاری و لامسه و دخیل کردن آن ها بصورت مستقیم در فرآیند آموزشی همراه با فعالیت های مشارکتی، امکان انتقال بهتر مفاهیم آموزشی و نهادینه شدن آن و نیز در افزایش حس مسئولیت پذیری نقش موثری دارد.

شرایط اجرای مدرسه تالاب

- مکانی سرپوشیده به طول ۱۸ متر و عرض ۵ متر
- فضایی برای رفت و آمد مینی-بوس
- هر گروه آموزشی نیم ساعت زمان نیاز دارد
- دانش آموزان از مدارس و همراه یک نفر از مدیران یا معلمان مدرسه در محل حاضر خواهند شد
- بهترین گروه سنی مخاطب دانش آموزان چهارم تا ششم هستند



این امکان وجود دارد که مدرسه تالاب را در تمام استان های کشور اجرا شود
و از تشکل های اجتماعی و سازمان های مردم نهاد برای همکاری مشارکت
می طلبیم.
برای اطلاعات بیش تر با دبیرخانه دائمی مدرسه تالاب ۰۹۱۱۹۲۷۱۰۱۹
تماس بگیرید

